

平成 28 年度

地球温暖化対策計画・実施状況報告

1 地球温暖化対策事業者の概要

(1) 事業者の類別

類別	(類別の説明)
I 類	I 類 A事業所のみを有する特定事業者 II類 B事業所を有する特定事業者 (III類の事業者を除く) III類 C事業所を有する特定事業者 IV類 任意事業者

(2) 地球温暖化対策事業者

事業者名	株式会社 島村工業	
所在地	埼玉県比企郡川島町大字牛ヶ谷戸489	
事業者番号	2059	
燃料等使用量の 原油換算の合計量 (前年度)	1,498	kL/年
大規模小売店舗面積 (単独で1,500KL未満で延床面積10,000㎡以上の事業所)		㎡
産業分類名 (中分類)	総合工事業	
分類番号 (中分類)	06	
事業活動の概要 (事業内容、従業員数、 資本金等)	資本金(全社) : 4億6千8百万円 売上高 : 206億円 主な商品 : 各種建設物、温浴事業 従業員数 : 237名	
商標又は商号 (連鎖化事業者のみ)		

(3) 県内に設置している事業所

(自動転記)

事業所種別	事業所番号	事業所名	前年度の原油換算エネルギー使用量(kL)
A、Bテナント等事業所			
A	205900	株式会社 島村工業 (川島本店)	1,498
B、C事業所			
合計			1,498

(4) 公表方法

○	インターネット利用による公表	アドレス	http://www.shimamura-k.jp
○	事業所での備え置き (複数可 書ききれない場合は別様としてください)	閲覧場所1	上尾支店総管理部1階受付
		所在地1	上尾市緑丘3丁目4番25号
		閲覧可能時間1	AM8:30~PM5:15 (土・日・祝日を除く)
		閲覧場所2	
		所在地2	
	その他		

(5) 公表の担当部署

	名称 (複数可)	連絡先		
		電話番号	FAX番号	E-mailアドレス※
1	総管理部	048-775-1111	048-771-5662	
2				
3				

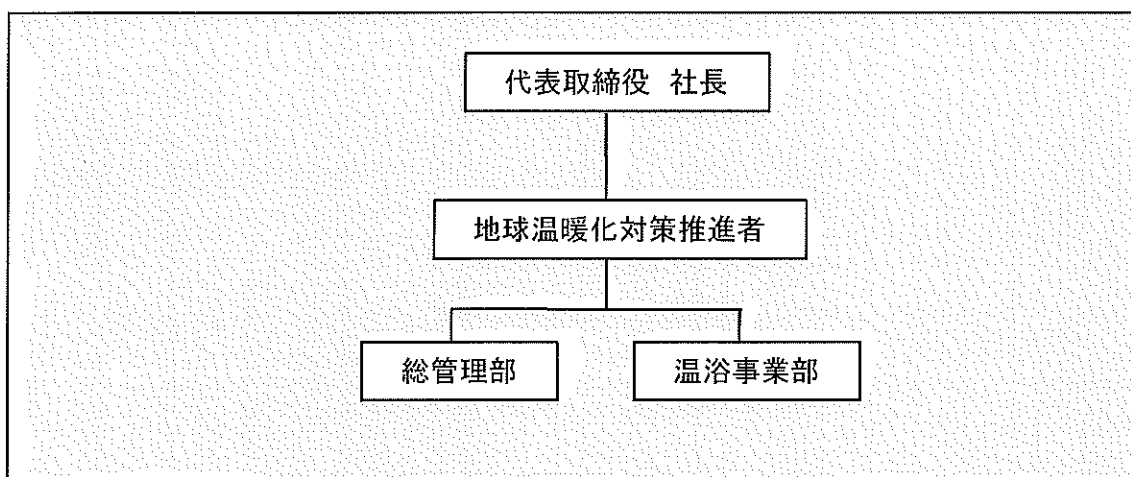
※ 担当者個人のメールアドレスは記入しないこと。

2 地球温暖化対策推進における事業者の基本方針

株式会社島村工業は経営理念・社訓に則り、全従業員が「創造—自然との調和、顧客の信頼と満足が得られる製品を提供する」為、統合マネジメントシステムを構築し、建設工事の事業活動を通じて、その実行と有効性の継続的な改善を図る為に以下の事項を実施します。

- 事業活動に関する法律・規制及びその他の要求事項を遵守する。
 - 顧客ニーズを的確に捉え、要求事項に適合した構造物、製品を提供する。
 - 目的・目標達成の為実施事項の設定と実施、見直し及び改善を実施する。
 - 汚染の予防、資源の省力化、廃棄物の低減及び適正処理、リサイクルの推進等、環境負荷の低減に努め、自然環境との調和を図る。
 - 継続的改善及び適切性の持続を図る為に、マネジメントレビューを行う。
- 全従業員及び協力会社へ教育・啓発活動を通じて統合方針の周知徹底を図る。

3 地球温暖化対策における事業者の推進体制



4 計画期間中における事業者の温室効果ガス排出量(事業所合算)の推移

CO₂換算 (t-CO₂)

	27年度 (2015年度)	28年度 (2016年度)	29年度 (2017年度)	30年度 (2018年度)	31年度 (2019年度)
エネルギー起源CO ₂	3,081				
その他ガス					
温室効果ガスの合計	3,081				

5 各事業所の計画

別紙 事業所の地球温暖化対策計画・実施状況報告 のとおり

平成 28 年度

事業者番号 2059 事業所番号 205900

事業所の地球温暖化対策計画・実施状況報告

1 事業所の概要

(1) 事業所種別

事業所種別	A 原油換算エネルギー使用量が年間1,500kL未満の事業所(合算)
A	

(2) 事業所及び事業内容

代表事業所名	株式会社 島村工業(川島本店)		前年度における事業所数	5
代表事業所所在地	市区町村	比企郡川島町		
	字・地番	大字牛ヶ谷戸489		
当該事業所を含む事業所の名称 (※Bテナント等の場合のみ記入)				
産業分類名(中分類)	総合工事業			
分類番号(中分類)	06			
事業活動の概要	事業内容 従業員数等	資本金(全社) : 4億6千8百万円 売上高 : 206億円 主な商品 : 各種建設物、温浴事業 従業員数 : 237名		

2 事業所の温室効果ガス排出量の削減目標

(1) 第2計画期間の削減目標

計画期間	27	年度	～	31	年度
削減目標	エネルギー起源CO ₂ (必須)	平成26年度二酸化炭素排出量3,104t-CO ₂ に対し、平成31年度末までに2.5%削減し3,026t-CO ₂ にする。			
	その他ガス				

(2) 第3計画期間の削減目標

計画期間	32	年度	～	36	年度
削減目標	エネルギー起源CO ₂ (必須)				
	その他ガス				

事業所リスト

番号	事業所名	所在地
1	株式会社 島村工業(川島本店)	比企郡川島町大字牛ヶ谷戸489
2	上尾支店	埼玉県上尾市緑丘3丁目4番25号
3	東松山営業所	埼玉県東松山市御茶山町10-3
4	湯快爽快湯けむり横丁 みさと店	埼玉県三郷市ピアラシティ二丁目3番地10
5	湯快爽快湯けむり横丁 おおみや店	埼玉県さいたま市西区三橋5-1010
6		
7		
8		
9		
10		
11		
12		
13		
14		
15		
16		
17		
18		
19		
20		
21		
22		
23		
24		
25		

※ 入力欄が足りない場合は、シートの様式を変更せずに、同様式の別ファイルを作成して提出してください。

日本工業規格A列4番

3 事業所の温室効果ガス排出量

(1)原油換算エネルギー使用量の推移

原油換算エネルギー 使用量(kL)	27年度 (2015)	28年度 (2016)	29年度 (2017)	30年度 (2018)	31年度 (2019)
	1,498				

(2)計画期間の温室効果ガス排出量の推移

CO₂換算(t-CO₂)

	計画期間				
	27年度 (2015)	28年度 (2016)	29年度 (2017)	30年度 (2018)	31年度 (2019)
エネルギー起源 CO ₂	3,081				
その他ガス	非エネルギー起源 CO ₂				
	メタン				
	一酸化二窒素				
	ハイドロフルオロカーボン				
	パーフルオロカーボン				
	六ふっ化いおう				
	三ふっ化窒素				
温室効果ガスの合計	3,081				

(3)計画期間の温室効果ガス排出量原単位の状況(エネルギー起源CO₂)

CO₂換算(t-CO₂/指標)

	計画期間				
	27年度 (2015)	28年度 (2016)	29年度 (2017)	30年度 (2018)	31年度 (2019)
エネルギー起源CO ₂ 排出量原単位	13.0000				
活動規模の指標	○ 従業員数	人	237		

4 温室効果ガスの排出の抑制等に関する措置の計画及び実施状況

A事業所

No	対策の区分			対策概要	実施年度	推計削減量(t) (一年度当たり)
	区分番号	区分名称				
		大区分	中区分			
1	130100	空気調和設備・換気設備	13_空気調和の運転管理	空調温度の固定、夏季温度28℃、冬季温度20℃(第2計画期間実施中)	H26以前	4
2	160100	昇降機、建物	16_昇降機の運転管理	エレベーター昇降方式を乗捨て方式に変更(第2計画期間実施中)	H26以前	4
3	340500	発電専用設備、コージェネレーション設備	34_熱の動力等への変換の合理化に関する措置	都市ガスによる25KWの自家発電機の導入、温水利用(第2計画期間実施中)	H26以前	4
4	400200	給湯設備	40_加熱及び冷却並びに伝熱の合理化に関する措置	営業時間1時間短縮(第2計画期間実施中)	H26以前	4
5						
6						
7						
8						
9						
10						
11						
12						
13						
14						
15						

※ 入力欄が足りない場合は、シートの様式を変更せずに、同様式の別ファイルを作成して提出してください。

5 事業者として実施した対策の内容及び対策実施状況に関する自己評価

A事業所

(※希望者のみ記載)

自由記述欄

