

平成 27 年度

地球温暖化対策計画・実施状況報告

1 地球温暖化対策事業者の概要

(1) 事業者の類別

類別	(類別の説明)
I 類	I 類 A事業所のみを有する特定事業者
	II 類 B事業所を有する特定事業者 (III 類の事業者を除く)
	III 類 C事業所を有する特定事業者
	IV 類 任意事業者

(2) 地球温暖化対策事業者

事業者名	株式会社 島村工業
所在地	埼玉県比企郡川島町大字牛ヶ谷戸489
事業者番号	2059
燃料等使用量の 原油換算の合計量 (前年度)	1,509 kL/年
大規模小売店舗面積 (単独で1,500KL未満で延床面 積10,000㎡以上の事業所)	㎡
産業分類名 (中分類)	総合工事業
分類番号 (中分類)	06
事業活動の概要 (事業内容、従業員数、 資本金等)	資本金(全社) : 4億6千8百万円 売上高 : 19.6億円 主な商品 : 各種建設物、温浴事業 従業員数 : 241名
商標又は商号 (連鎖化事業者のみ)	

(3) 県内に設置している事業所

※書ききれない場合は別添としてください。

事業所番号	事業所名	前年度の原油換算エネルギー使用量(kL)
1500kL未満の事業所の合算		
205900		1,509
単独で1500kL以上の事業所		
合計		1,509

(4) 公表方法

<input checked="" type="checkbox"/> インターネット利用による公表	アドレス	http://www.shimamura-k.jp (CSR活動の中に記載)
<input checked="" type="checkbox"/> 事業所での備え置き (複数可 書ききれない場合は別様としてください)	閲覧場所 1	上尾支店総管理部 1階受付
	所在地 1	上尾市緑丘3-4-25
	閲覧可能時間 1	AM8:30~PM5:15 (土・日・祝日を除く)
	閲覧場所 2	
	所在地 2	
	閲覧可能時間 2	
<input type="checkbox"/> その他		

(5) 公表の担当部署

名称 (複数可)	連絡先		
	電話番号	FAX番号	E-mailアドレス※
1 総管理部	048-775-1111	048-771-6662	
2			
3			

※ 担当者個人のメールアドレスは記入しないこと。

(6) (IV類(任意事業者)のみ記入) 県による公表の可否

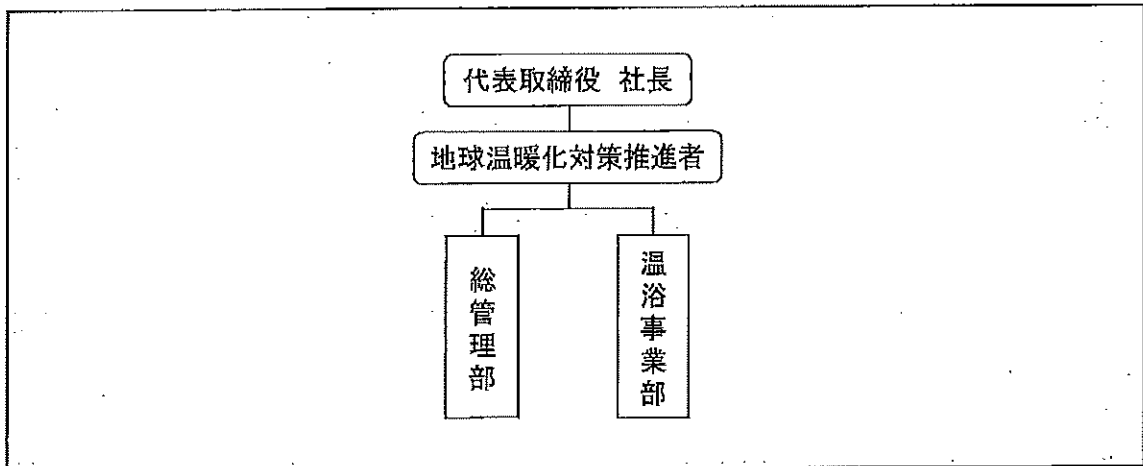
県による報告書の公表を希望

2 地球温暖化対策推進における事業者の基本方針

株式会社島村工業は経営理念・社訓に則り、全従業員が「創造-自然との調和、顧客の信頼と満足が得られる製品を提供する」為、統合マネジメントシステムを構築し、建設工事の事業活動を通じて、その実行と有効性の継続的な改善を図る為に以下の事項を実施します。

- 事業活動に関する法律・規制及びその他の要求事項を遵守する。
 - 顧客ニーズを的確に捉え、要求事項に適合した構造物、製品を提供する
 - 目的・目標達成のため実施事項の設定と実施、見直し及び改善を実施する。
 - 汚染の予防、資源の省力化、廃棄物の低減及び適正処理、リサイクルの推進等、環境負荷の低減に努め、自然環境との調和を図る。
 - 継続的改善及び適切性の持続を図る為に、マネジメントレビューを行う。
- 全従業員及び協力会社へ教育・啓発活動を通じて統合方針の周知徹底を図る。

3 地球温暖化対策における事業者の推進体制



4 計画期間中における事業者の温室効果ガス排出量（事業所合算）の推移

CO₂換算（t-CO₂）

	22年度 (2010年度)	23年度 (2011年度)	24年度 (2012年度)	25年度 (2013年度)	26年度 (2014年度)
エネルギー起源 CO ₂	6,817	5,308	5,324	5,204	2,855
その他ガス					
温室効果ガスの合計	6,817	5,308	5,324	5,204	2,855

5 各事業所の計画

別紙 事業所の地球温暖化対策計画・実施状況報告 のとおり

平成 27 年度

事業者番号	2059	事業所番号	205900
-------	------	-------	--------

事業所の地球温暖化対策計画・実施状況報告

1 事業所の概要

(1) 事業所種別

事業所種別	A 原油換算エネルギー使用量が年間1,500kL未満の事業所(合算)
A	

(2) 事業所及び事業内容

代表事業所名	株式会社 島村工業 (川島本店)	前年度に おける 事業所数	5			
代表事業所所在地	市区町村	比企郡川島町				
	字・地番	大字牛ヶ谷戸489				
原油換算エネルギー 使用量 (kL)	年度	22年度(2010)	23年度(2011)	24年度(2012)	25年度(2013)	26年度(2014)
	使用量	3,305	2,597	2,600	2,542	1,509
産業分類名(中分類)	総合工事業					
分類番号(中分類)	06					
事業活動の概要	事業内容 従業員数等	資本金(全社):4億6千8百万円 売上高:196億円 主な商品:各種建設物、温浴事業 従業員数:241名				
	延床面積					m ²
商標又は商号						

2 事業所の温室効果ガス排出量の削減目標

計 画 期 間	22 年度 ~ 26 年度
目 標	エネルギー起源CO ₂ (必須) 平成21年度二酸化炭素排出量7,415t-CO ₂ に対し、平成26年度末までに2.5%削減し7,230t-CO ₂ にします。 ■第2計画期間目標 当社合材工場が別会社と共同運営することになり工場分が減ったため、平成25年度と平成26年度の平均した数値 3,147 t-co ₂ を基準年平成26年度とし、平成31年度末までに2.5%削減し3,068 t-co ₂ にする。
	その他ガス

事業所リスト

番号	事業所名	所在地
1	株式会社 島村工業 (川島本店)	比企郡川島町大字牛ヶ谷戸489
2	上尾支店	埼玉県上尾市緑丘3-4-25
3	東松山営業所	埼玉県東松山市御茶山町10-3
4	湯快爽快湯けむり横丁 みさと店	埼玉県三郷市ピアラシティニ丁目3番地10
5	湯快爽快湯けむり横丁 おおみや店	埼玉県さいたま市西区三橋5-1010
6		
7		
8		
9		
10		
11		
12		
13		
14		
15		
16		
17		
18		
19		
20		
21		
22		
23		
24		
25		

3 事業所の温室効果ガス排出量

(1) 計画期間の温室効果ガス排出量の推移

CO₂換算(t-CO₂)

			計画期間						
			21年度 (2009)	22年度 (2010)	23年度 (2011)	24年度 (2012)	25年度 (2013)	26年度 (2014)	
エネルギー起源CO ₂	目標			7,378	7,341	7,304	7,267	7,230	
	実績	7,415	6,817	5,308	5,324	5,204	2,855		
その他ガス	非エネルギー起源CO ₂	目標							
		実績	0	0	0	0	0	0	
	メタン	目標							
		実績	0	0	0	0	0	0	
	一酸化二酸化炭素	目標							
		実績	0	0	0	0	0	0	
	ハイドロフルオロカーボン	目標							
		実績	0	0	0	0	0	0	
	パーフルオロカーボン	目標							
		実績	0	0	0	0	0	0	
	六ふっ化いおう	目標							
		実績	0	0	0	0	0	0	
	温室効果ガスの合計		目標		7,378	7,341	7,304	7,267	7,230
			実績	7,415	6,817	5,308	5,324	5,204	2,855

(2) 計画期間の温室効果ガス排出量原単位の状況(エネルギー起源CO₂)

CO₂換算(t-CO₂/指標)

			計画期間					
			21年度 (2009)	22年度 (2010)	23年度 (2011)	24年度 (2012)	25年度 (2013)	26年度 (2014)
エネルギー起源CO ₂ 排出量原単位		目標		30,0000	29,7207	29,5709	29,4210	29,2710
		実績	29,8992	27,5992	21,4899	21,6423	21,5934	11,8465
活動規模の指標	○	生産量 (単位) 1/年						
	○	出荷額 (単位) 百万円/年						
	●	従業員数 (単位) 人	248	247	247	246	241	241
	○	床面積 (単位) m ²						
	○	()						

- 4 燃料等使用量及び温室効果ガス排出量
別紙1-1、1-2号
- 5 温室効果ガス排出の抑制等に関する措置の計画及び実施状況
別紙2号
- 6 温室効果ガスの過年度における推移
別紙3号
- 7 事業者として実施した対策の内容及び対策実施状況に関する自己評価
別紙4号

種類	使用量		単位当たり発熱量	熱量	原油換算	原油換算使用量	排出係数	二酸化炭素 排出量			
	①		②	③=①×②	④	⑤=①×②×④	⑥	⑦=①×②×⑥ ×44/12			
	数値	単位	単位	GJ	kL/GJ	kL	単位	t-CO ₂			
原油 (コンデンセートを除く)		kL	38.2	GJ/kL	0.0258		0.019	t-CO ₂ /GJ			
原油のうちコンデンセート(NGL)		kL	35.9	GJ/kL			0.018	t-CO ₂ /GJ			
揮発油 (ガソリン)		kL	34.6	GJ/kL			0.018	t-CO ₂ /GJ			
ナフサ		kL	33.6	GJ/kL			0.018	t-CO ₂ /GJ			
灯油		kL	36.7	GJ/kL			0.019	t-CO ₂ /GJ			
軽油		kL	37.7	GJ/kL			0.019	t-CO ₂ /GJ			
A重油		kL	39.1	GJ/kL			0.019	t-CO ₂ /GJ			
B・C重油		kL	41.9	GJ/kL			0.020	t-CO ₂ /GJ			
石油アスファルト		t	40.9	GJ/t			0.021	t-CO ₂ /GJ			
石油コークス		t	29.9	GJ/t			0.025	t-CO ₂ /GJ			
石炭ガス	液化石油ガス(LPG)	361	t	50.8		GJ/t	18,339	473	0.016	t-CO ₂ /GJ	1,063
	石油系炭化水素ガス		千Nm ³	44.9		GJ/千Nm ³			0.014	t-CO ₂ /GJ	
可燃性天然ガス	液化天然ガス(LNG)		t	54.6		GJ/t			0.014	t-CO ₂ /GJ	
	その他可燃性天然ガス		千Nm ³	43.5		GJ/千Nm ³			0.014	t-CO ₂ /GJ	
石炭	原料炭		t	29		GJ/t			0.025	t-CO ₂ /GJ	
	一般炭		t	25.7		GJ/t			0.025	t-CO ₂ /GJ	
	無煙炭		t	26.9		GJ/t			0.026	t-CO ₂ /GJ	
石炭コークス		t	29.4	GJ/t				0.029	t-CO ₂ /GJ		
コールタール		t	37.3	GJ/t				0.021	t-CO ₂ /GJ		
コークス炉ガス		千Nm ³	21.1	GJ/千Nm ³				0.011	t-CO ₂ /GJ		
高炉ガス		千Nm ³	3.41	GJ/千Nm ³			0.027	t-CO ₂ /GJ			
転炉ガス		千Nm ³	8.41	GJ/千Nm ³			0.038	t-CO ₂ /GJ			
その他燃料	都市ガス [※]	13A:46MJ/m ³	398	千Nm ³	45	GJ/千Nm ³	17,910	462	0.014	t-CO ₂ /GJ	893
		13A:43.12MJ/m ³		千Nm ³	43.12	GJ/千Nm ³			0.014	t-CO ₂ /GJ	
		13A:46.04MJ/m ³		千Nm ³	46.04	GJ/千Nm ³			0.014	t-CO ₂ /GJ	
		12A:41.86MJ/m ³		千Nm ³	41.86	GJ/千Nm ³			0.014	t-CO ₂ /GJ	
		6A:29.80MJ/m ³		千Nm ³	29.3	GJ/千Nm ³			0.014	t-CO ₂ /GJ	
			t	GJ/t				t-CO ₂ /GJ			
			kL	GJ/kL				t-CO ₂ /GJ			
小計					36,249		935		1,976		
熱	産業用蒸気		GJ	1.02	GJ/GJ	0.0258		0.060	t-CO ₂ /GJ		
	産業用以外の蒸気		GJ	1.36	GJ/GJ			0.057	t-CO ₂ /GJ		
	温水		GJ	1.36	GJ/GJ			0.057	t-CO ₂ /GJ		
	冷水		GJ	1.36	GJ/GJ			0.057	t-CO ₂ /GJ		
	再生可能エネルギーの環境価値を移した熱		GJ					0.057	t-CO ₂ /GJ		
	小計										
電気	一般電気事業者	昼間(8時~22時)		千kWh	9.97	GJ/千kWh	0.0258		0.386	t-CO ₂ /千kWh	
		夜間(22時~翌8時)		千kWh	9.20	GJ/千kWh			0.386	t-CO ₂ /千kWh	
	その他の買電	2,279	千kWh	9.76	GJ/千kWh	22,243		574	0.386	t-CO ₂ /千kWh	880
	再生可能エネルギーの環境価値を移した電		千kWh						0.386	t-CO ₂ /千kWh	
	再生可能エネルギーを自家消費した電		千kWh						-0.193	t-CO ₂ /千kWh	
小計					22,243		574		880		
外部供給	自ら生成した熱の供給		GJ						t-CO ₂ /GJ		
	自ら生成した電力の供給		千kWh						t-CO ₂ /千kWh		
	小計										
コージェネレーションシステムの利用											
合計					56,492	0.0258	1,509		2,855		

別紙2号 温室効果ガスの排出の抑制等に関する措置の計画及び実施状況

事業所番号 205900

A事業所
株式会社 島村工業

No	対策の区分		実施時期	備考
	区分番号	区分名称		
		大区分		
		中区分		
1	130100	空調制御設備・換気設備 13. 空調制御の運用管理	平成21年度～継続 空調温度の固定、夏季温度28℃、冬季温度20℃	上尾支店、他事務所
2	160100	昇降機、建物 16. 昇降機の運用管理	平成22年度～継続 エレベーター階段方式を昇降方式に変更	上尾支店
3	400200	給湯設備 40. 加熱及び冷却並びに伝熱の合理化に関する措置	平成23年度～継続 営業時間1時間差縮	温泉事業、湯快快湯けむりびりびりおみやげ
4	340500	発電専用設備、コージェネレーション設備 34. 熱の効力等への要致の合理化に関する措置	平成25年度～ 都市ガスによる25KWの自家発電機の導入、温水利用	温泉事業、湯快快湯けむりびりびりおみやげ
5				
6				
7				
8				
9				
10				
11				
12				
13				
14				
15				

株式会社 島村工業 (川島本店)
CO₂換算 (t-CO₂)

別紙3号 温室効果ガスの過年度における推移
(1) 温室効果ガス排出量の推移

基準年度	14年度 (2002)	15年度 (2003)	16年度 (2004)	17年度 (2005)	18年度 (2006)	19年度 (2007)	20年度 (2008)	21年度 (2009)	22年度 (2010)	23年度 (2011)	24年度 (2012)	25年度 (2013)	26年度 (2014)
燃料等使用量の原油換算量 (kL)						3,408	3,436	3,553	3,305	2,597	2,600	2,542	1,509
エネルギー起源 CO ₂						7,181	7,089	7,415	6,817	5,308	5,324	5,204	2,855
非エネルギー起源 CO ₂										0	0	0	0
メタン										0	0	0	0
一酸化二窒素										0	0	0	0
ハイドロフルオロカーボン										0	0	0	0
パーフルオロカーボン										0	0	0	0
六ふっ化いおう										0	0	0	0
合計	0	0	0	0	0	7,181	7,089	7,415	6,817	5,308	5,324	5,204	2,855

(2) 温室効果ガス排出量原単位(エネルギー起源CO₂)

基準年度	14年度 (2002)	15年度 (2003)	16年度 (2004)	17年度 (2005)	18年度 (2006)	19年度 (2007)	20年度 (2008)	21年度 (2009)	22年度 (2010)	23年度 (2011)	24年度 (2012)	25年度 (2013)	26年度 (2014)
エネルギー起源 CO ₂ 排出量原単位						27.5134	27.5837	29.8992	27.5992	21.4899	21.6423	21.5934	11.8465
生産量 (単位) t/年								0	0	0	0	0	0
出荷量 (単位) t/年								0	0	0	0	0	0
従業員数 (単位) 人						261	257	248	247	247	246	241	241
床面積 (単位) m ²								0	0	0	0	0	0
()								0	0	0	0	0	0

別紙4号 事業者として実施した対策の内容及び対策実施状況に関する自己評価

A事業所

(※希望者のみ記載)

株式会社 島村工業

自由記述欄

